



Vertical Green Design Begrünungssystem

Das VerticalGreenDesign Begrünungssystem (VGD)

wurde in unserer Werkstatt nach dem System einer vorhegehängten, hinterlüfteten Fassade entwickelt und kann problemlos vor eine Dämmung gehangen werden. Das System eignet sich für Fassadenbegrünung, Vertikale Gärten im Innenraum, Kräuter und Gemüsegärten. Die Module können mit Stauden, Gräser, Farnen bepflanzt und auch eingesät werden. Auch Gras mit seiner hohen CO²-Speicherkapazität oder die insektenfreundlichen Wiesenblumen können kostengünstig realisiert werden..

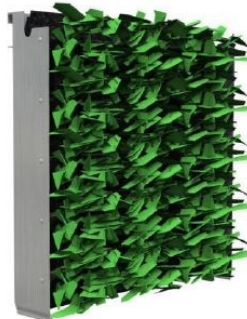
Die Pflanzen werden mit ihrem eigenen Substrat in ein wellenförmig angebrachtes Vlies eingesetzt. Das eigene Substrat (Pflanzenerde) erleichtert das Wachstum und vereinfacht die spätere Nährstoffzugabe.



Ausfachungen aus Vlies



Substrat in Ausfachungen



Begrünung

Die Module bestehen aus einem zum U abgekanteten Aluminium-Profil in der Standardbreite und -höhe von 50 cm. Sie sind nur 10 cm tief. Sondermaße sind möglich.

Aluminiumstangen halten das UV-stabilisierte PP-Bändchenvlies, das zur Aufnahme der Pflanzen dient. Dieses so einfache wie geniale Begrünungssystem ermöglicht es, jede einzelne Pflanze mit nur wenigen Handgriffen auszutauschen.

Ein Falz am unteren Ende der Module verhindert jeglichen Wasseraustritt nach hinten und zur Seite.

Die Einkerbungen an den oberen Seitenteilen dienen zur stabilen Aufnahme der Bewässerungsrohre. So bleiben diese leicht zugänglich, was eine Überprüfung und ggf. einen Austausch sehr erleichtert.

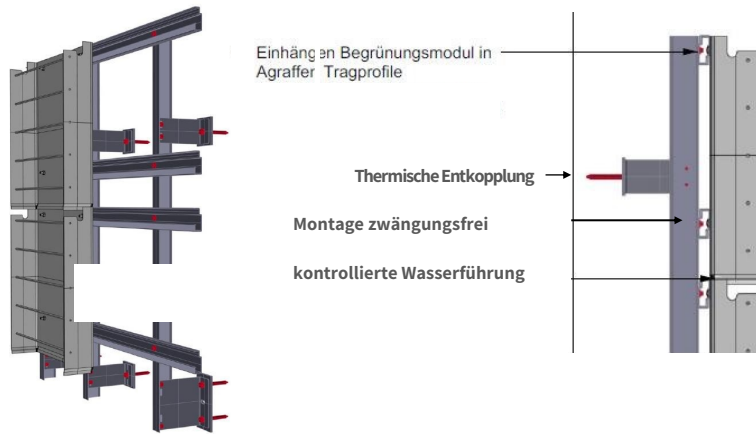
Wir haben unser VGD Begrünungssystem zum Patent angemeldet. Der Prozess läuft noch.



Das VGD Begrünungssystem fasst 100 Pflanzen/ qm und eignet sich auch zum Einsäen

Die Unterkonstruktion

Die Unterkonstruktion besteht aus Aluminium-Konsolen, Aluminium-Omega-Profilen und Aluminium-Agraffen-Profilen bei einer gedämmten Fassade. Bei ungedämmten Fassaden reichen vertikale und horizontale Omega-Profile. Ein Abstand von mehreren Zentimeter zwischen den Modulen zur Tragwand ist notwendig für die Hinterlüftung. Das Einhängen der Module geht einfach und schnell.



Für eine große Pflanzenwand oder eine Fassadenbegrünung benötigen Sie Folgendes:

Wasserentnahmestelle min. 1,5 atm

Ableitungsstelle am Fuß des Gartens für die Entwässerung

Stromanschluss 230 V, 16 A + W-Lan Anschluss.

Technikschrank für die Installation der Bewässerungs- und Steuerungstechnik.

Die Bewässerung

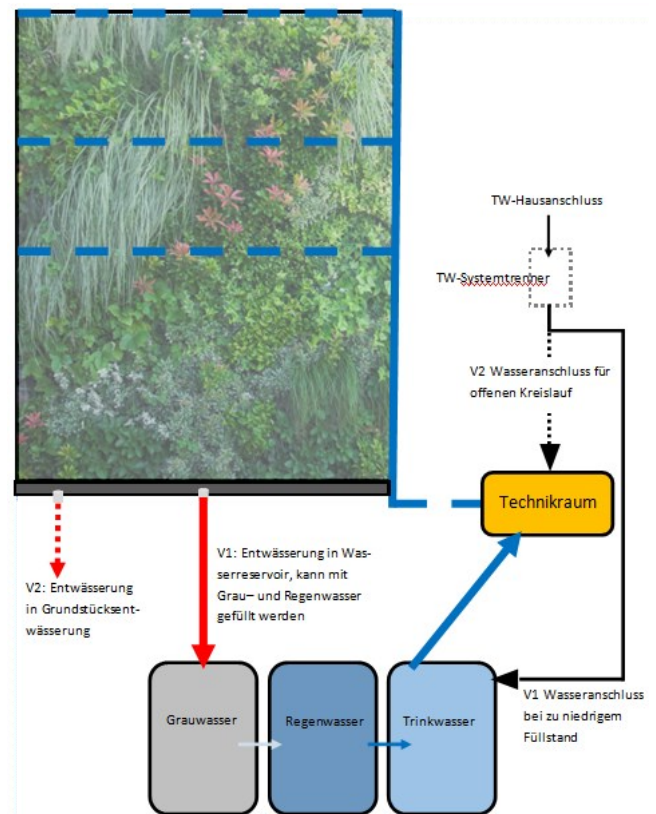
Die Bewässerung kann im offenen System oder im geschlossenen Kreislauf erfolgen. Bei letzterem fließt überschüssiges Wasser aus dem Garten zurück in den Bewässerungskreislauf. Wenn genügend Platz für die Reservoirs vorhanden ist, kann Regen- und Grauwasser genutzt werden, was aus ökologischer Sicht sinnvoller ist. Beim offenen System wird der Überschuss in die Gebäudeentwässerung geleitet.

Die Bewässerungssteuerung geschieht über ein W-Lan-Steuergerät mit Verbindung zur nächstgelegenen Wetterstation und zur Fernüberwachung. Die Bewässerungstechnik wird an die Größe der Begrünung angepasst.

Von der Wasserentnahmestelle wird das Wasser zur Oberkante der Vertikalbegrünung geführt. Horizontale Tropfrohren mit Tropfer im 10 cm Abstand werden in den Einkerbungen der Module fest verankert, bleiben gut zugänglich und können bei Schäden leicht ausgetauscht werden. Der maximale Höhenabstand zwischen 2 Tropfrohren beträgt 6 m

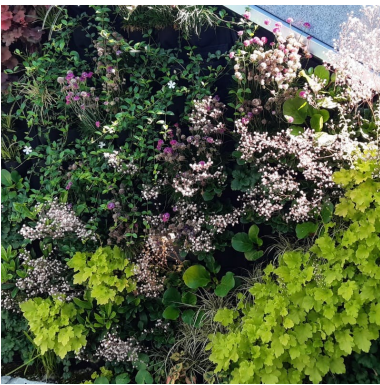
Bei 2 - 3° muss die Frostentleerung manuell getätigt werden.

Bei kleineren Wänden kann die Bewässerung mittels Pumpe über einen integrierten Wassertank erfolgen.



Nach DIN EN 1717 verlangt der Gesetzgeber eine Trennung der Wasserentnahmestelle vom Trinkwasser durch einen Systemtrenner

Das VGD Begrünungssystem eignet sich für



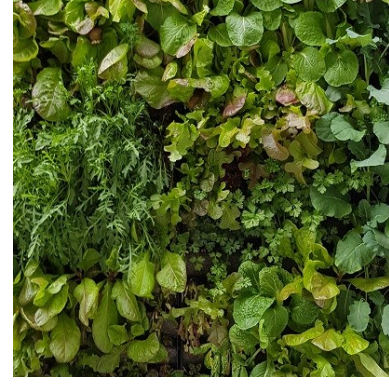
Stauden, Gräser,
Farne



Wiese



Sedum



Salat, Kräuter

und natürlich auch für sehr viele Arten von Zimmerpflanzen



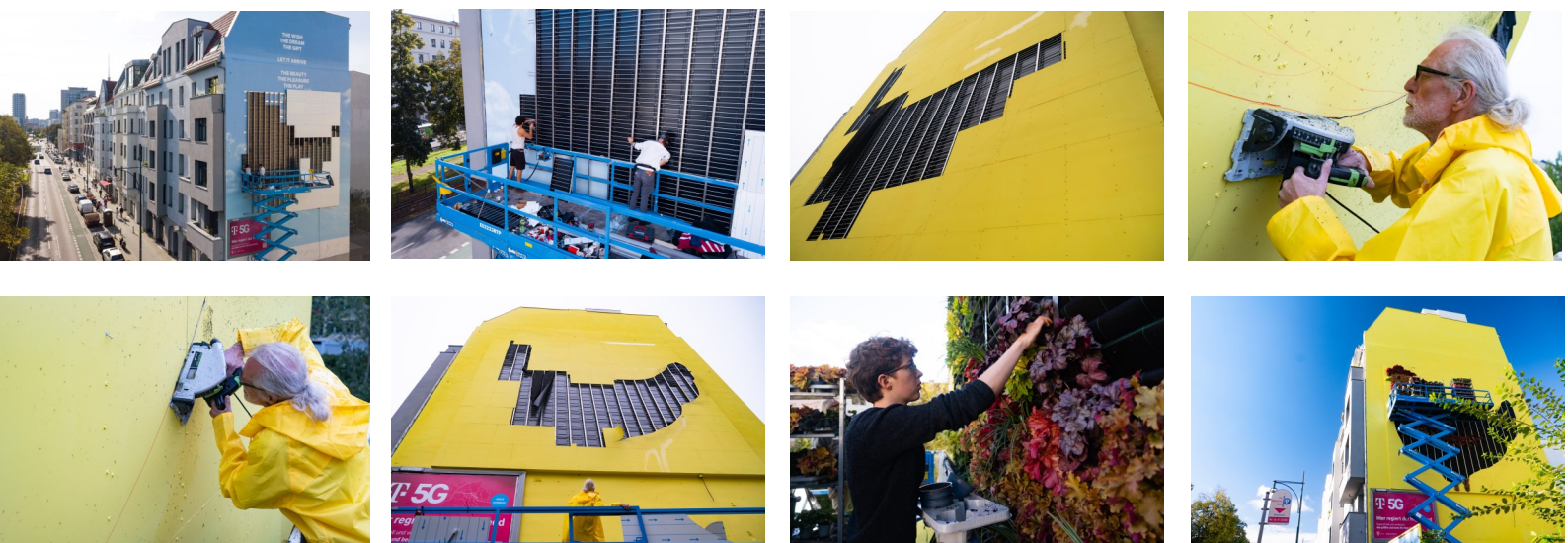
Kontaktieren Sie uns: +49 (0)30 33 90 73 26

Auch Sonderlösungen wie temporäre oder permanente Werbung, vertikal begrünte Messestände oder Events sind möglich



© Fotos diese Seite: Eugen Lebedew MILLIONMOTIONS + Xi DESIGN GmbH

Das making of



Verticalgreendesign GmbH - Friesenstr. 15 - 10965 Berlin

www.verticalgreendesign.berlin